



УКРАЇНА

**СОЛОМ'ЯНСЬКА РАЙОННА В МІСТІ КИЄВІ
ДЕРЖАВНА АДМІНІСТРАЦІЯ**

РОЗПОРЯДЖЕННЯ

26.10.2017

№ 449

Про внесення змін до структури управління
праці та соціального захисту населення
Солом'янської районної в місті Києві
державної адміністрації

Відповідно до розпорядження Солом'янської районної в місті Києві державної адміністрації від 19 травня 2017 року № 337 «Про затвердження чисельності структурних підрозділів Солом'янської районної в місті Києві державної адміністрації», розпорядження Солом'янської районної в місті Києві державної адміністрації від 03 серпня 2017 року № 555 «Про затвердження Положення про управління праці та соціального захисту населення Солом'янської районної в місті Києві державної адміністрації» та з метою упорядкування структури управління праці та соціального захисту населення Солом'янської районної в місті Києві державної адміністрації:

1. Унести зміни до структури управління праці та соціального захисту населення Солом'янської районної в місті Києві державної адміністрації, затвердженої пунктом 1 розпорядження Солом'янської районної в місті Києві державної адміністрації від 29 грудня 2016 року № 1008 «Про затвердження структури та чисельності управління праці та соціального захисту населення Солом'янської районної в місті Києві державної адміністрації», виклавши її в новій редакції, що додається.

2. Начальнику управління праці та соціального захисту населення Солом'янської районної в місті Києві державної адміністрації внести відповідні зміни та затвердити в установленому порядку штатний розпис управління праці та соціального захисту населення Солом'янської районної в місті Києві державної адміністрації та посадові інструкції працівників.

Контроль за виконанням цього розпорядження покласти на заступника голови Солом'янської районної в місті Києві державної адміністрації.

Голова
Солом'янської районної в місті Києві державної адміністрації
Відділ організації діловодства
Згідно
Начальник відділу організації діловодства

М. Шкуро

016517

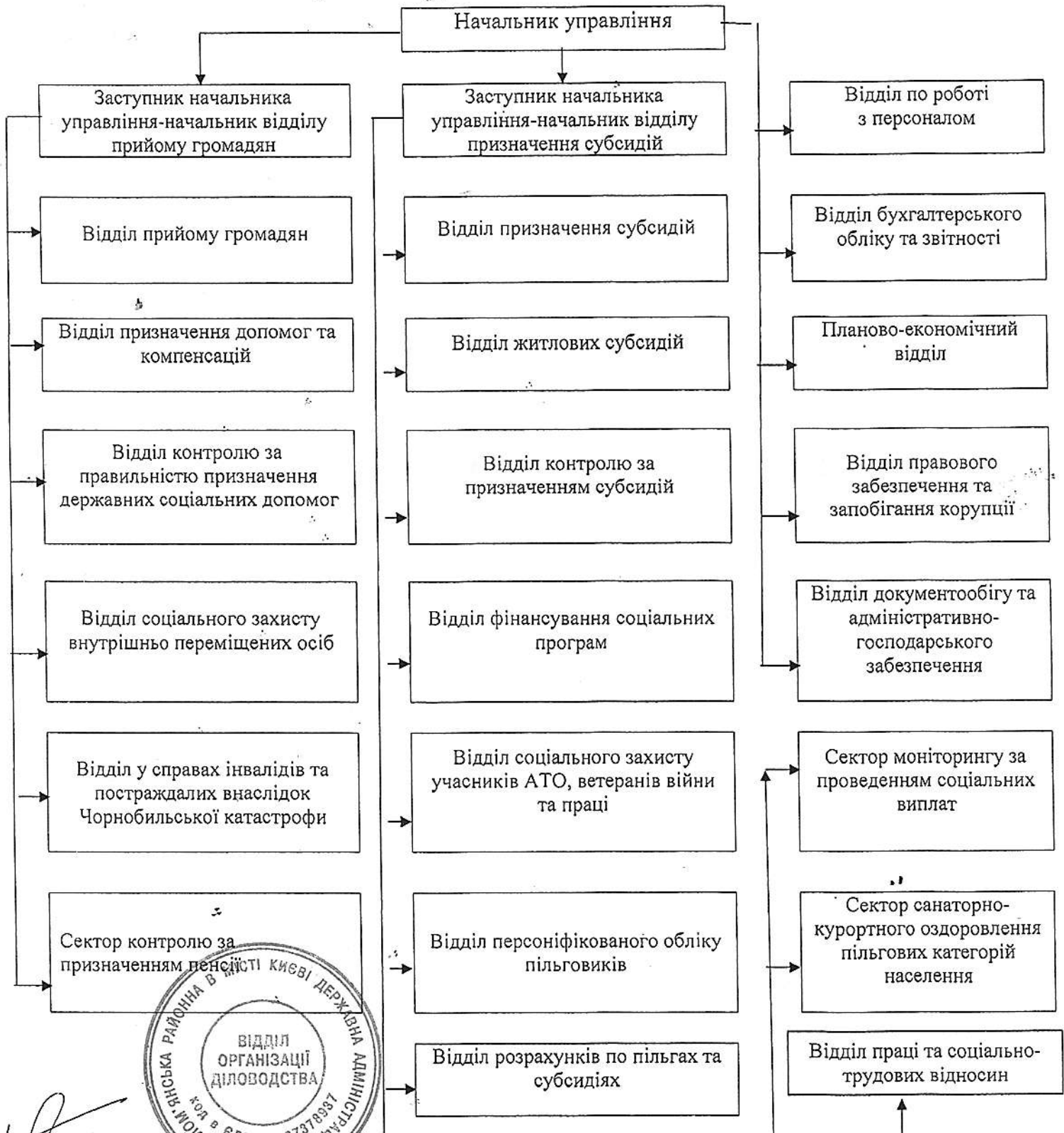
ЗАТВЕРДЖЕНО

Розпорядження Солом'янської районної
в місті Києві державної адміністрації
29.12.2016 № 1008

в редакції розпорядження Солом'янської
районної в місті Києві державної адміністрації

26.10.2017 № 449

Структура
управління праці та соціального захисту населення Солом'янської районної в місті Києві
державної адміністрації



Керівник апарату
Л.П. Москалюк

О.Король
О. Король