



УКРАЇНА

СОЛОМ'ЯНСЬКА РАЙОННА В МІСТІ КИЄВІ
ДЕРЖАВНА АДМІНІСТРАЦІЯ

РОЗПОРЯДЖЕННЯ

18.05.2016

№ 400

Про затвердження структури та чисельності управління праці та соціального захисту населення Солом'янської районної в місті Києві державної адміністрації

Відповідно до Закону України від 10 грудня 2015 р. № 889-VIII «Про державну службу», постанов Кабінету Міністрів України від 6 квітня 2016 р. № 263 «Про умови оплати працівників державних органів, які виконують функції з обслуговування, у 2016 році», від 6 квітня 2016 р. № 271 «Про затвердження критеріїв визначення переліку посад працівників державних органів, які виконують функції з обслуговування», від 6 квітня 2016 р. № 292 «Деякі питання оплати праці державних службовців у 2016 році» та з метою упорядкування і приведення у відповідність до вимог чинного законодавства структури управління праці та соціального захисту населення Солом'янської районної в місті Києві державної адміністрації:

1. Затвердити з 01 травня 2016 року структуру управління праці та соціального захисту населення Солом'янської районної в місті Києві державної адміністрації, що додається.
2. Затвердити з 01 травня 2016 року структуру та чисельність управління праці та соціального захисту населення Солом'янської районної в місті Києві державної адміністрації, що додається.
3. Визнати таким, що втратило чинність, розпорядження Солом'янської районної в місті Києві державної адміністрації від 28.01.2016 № 51.
4. Контроль за виконанням цього розпорядження покласти на заступника голови Солом'янської районної в місті Києві державної адміністрації відповідно з розподілом обов'язків.

Голова

ВІДДІЛ ОРГАНІЗАЦІЇ ДІЛОВОДСТВА

оригіналом, який знаходиться в справах Солом'янської районної в місті Києві державної адміністрації

ЗГІДНО

начальник відділу організації діловодства

Касевич

М. Шкуро

ЗАТВЕРДЖЕНО
Розпорядження Солом'янської
районної в місті Києві
державної адміністрації
18.05.2016 №: 400

Структура та чисельність
управління праці та соціального захисту населення Солом'янської
районної в місті Києві державної адміністрації

№ п/п	Назва структурного підрозділу	Чисельність (од.)
1.	Керівництво	2
2.	Відділ прийому громадян	15
3.	Відділ призначення допомог та компенсацій	8
4.	Відділ бухгалтерського обліку та звітності	7
5.	Відділ фінансування соціальних програм	3
6.	Планово-економічний відділ	3
7.	Відділ по роботі з персоналом	7
8.	Відділ соціального захисту учасників АТО та вимушених переселенців	8
9.	Відділ праці та соціально-трудових відносин	3
10.	Відділ обробки та призначення субсидій	8
11.	Відділ у справах інвалідів та забезпечення засобами реабілітації	3
12.	Відділ обслуговування ветеранів війни та праці	3
13.	Сектор соціального захисту постраждалих внаслідок Чорнобильської катастрофи	2
14.	Відділ розрахунків з юридичними особами	3
15.	Відділ контролю за призначенням субсидій	7
16.	Відділ персоніфікованого обліку пільговиків	9
17.	Відділ розрахунків по пільгах з надавачами послуг	3
18.	Сектор розрахунків по субсидіях з надавачами послуг	2
19.	Відділ документообігу та адміністративно-господарського забезпечення	4
20.	Відділ контролю за правильністю призначення державних соціальних допомог	7
21.	Сектор контролю за призначенням пенсії	2
22.	Відділ правового забезпечення та запобігання корупції	3
	Разом:	112

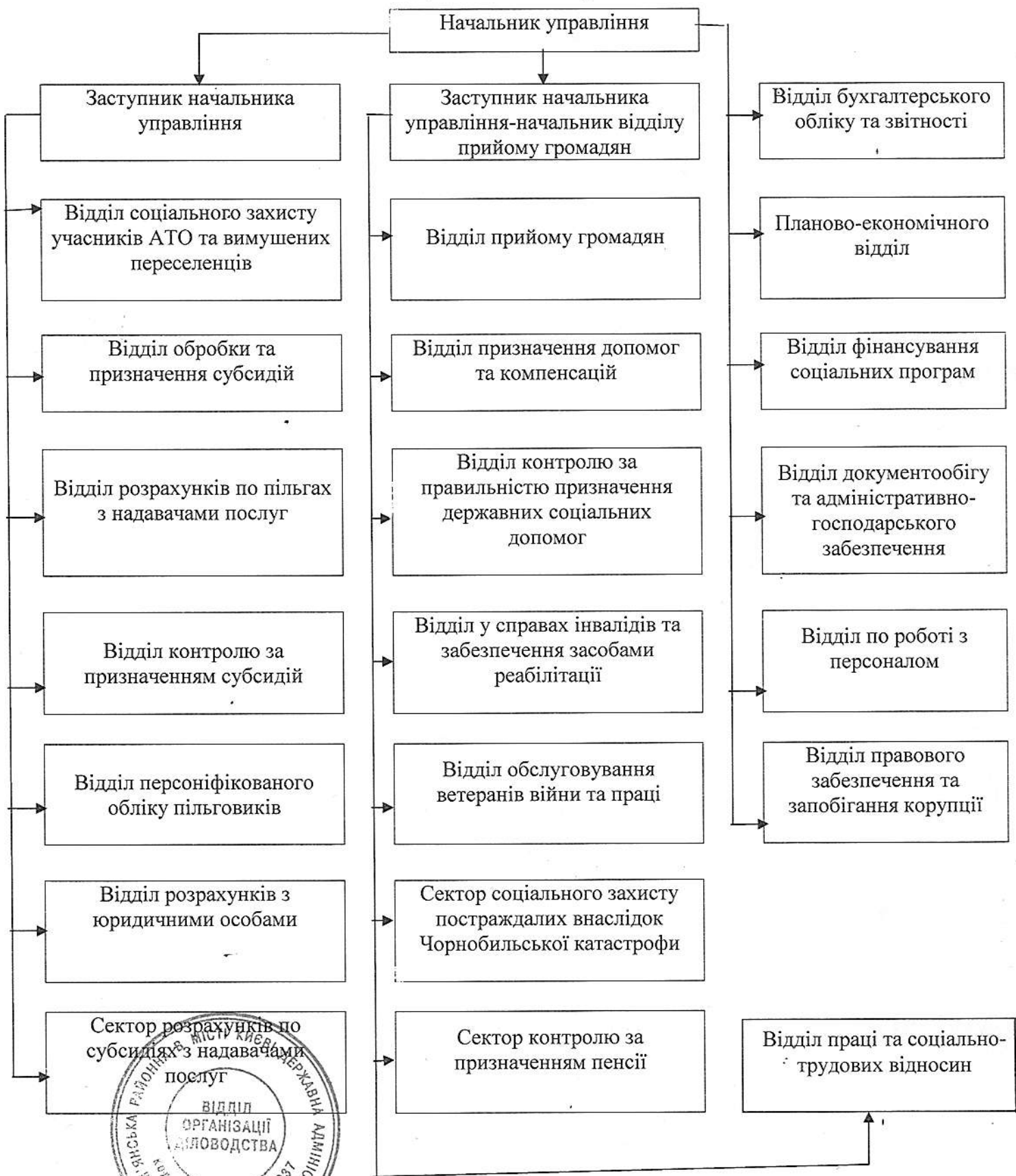
Керівник апарату



О.Король

ЗАТВЕРДЖЕНО
Розпорядження Солом'янської районної
в місті Києві державної адміністрації
18.05.2016 № 400

Структура
управління праці та соціального захисту населення Солом'янської районної в місті Києві
державної адміністрації



Керівник апарату

О.Король

