



УКРАЇНА
СОЛОМ'ЯНСЬКА РАЙОННА В МІСТІ КИЄВІ
ДЕРЖАВНА АДМІНІСТРАЦІЯ

РОЗПОРЯДЖЕННЯ

Л.П. Ід. 2016

№ 1008

Про затвердження структури та чисельності управління праці та соціального захисту населення Солом'янської районної в місті Києві державної адміністрації

Відповідно до розпорядження Солом'янської районної в місті Києві державної адміністрації від 27.10.2016 № 385-к «Про внесення змін до граничної чисельності структурних підрозділів Солом'янської районної в місті Києві державної адміністрації», розпорядження Солом'янської районної в місті Києві державної адміністрації від 27.10.2016 № 800 «Про затвердження чисельності структурних підрозділів Солом'янської районної в місті Києві державної адміністрації» та з метою упорядкування структури управління праці та соціального захисту населення Солом'янської районної в місті Києві державної адміністрації:

1. Затвердити з 01 січня 2017 року структуру управління праці та соціального захисту населення Солом'янської районної в місті Києві державної адміністрації, що додається.

2. Затвердити з 01 січня 2017 року структуру та чисельність управління праці та соціального захисту населення Солом'янської районної в місті Києві державної адміністрації, що додається.

3. Визнати таким, що втратило чинність, розпорядження Солом'янської районної в місті Києві державної адміністрації від 31.10.2016 № 810.

4. Контроль за виконанням цього розпорядження покласти на заступника голови Солом'янської районної в місті Києві державної адміністрації.

Голова



Згідно з оригіналом, який знаходиться в справах Солом'янської районної в місті Києві державної адміністрації

ЗГІДНО

Начальник відділу організації діловодства *Каленіс*

М. Шкуро

015174

ЗАТВЕРДЖЕНО
Розпорядження Солом'янської
районної в місті Києві
державної адміністрації
29.12.2016 № *1008*

Структура та чисельність
управління праці та соціального захисту населення Солом'янської
районної в місті Києві державної адміністрації

№ п/п	Назва структурного підрозділу	Чисельність (од.)
1.	Керівництво	3
2.	Відділ по роботі з персоналом	3
3.	Відділ бухгалтерського обліку та звітності	5
4.	Планово-економічний відділ	3
5.	Відділ правового забезпечення та запобігання корупції	3
6.	Відділ документообігу та адміністративно-господарського забезпечення	3
7.	Відділ прийому громадян	10
8.	Відділ призначення допомог та компенсацій	8
9.	Відділ контролю за правильністю призначення державних соціальних допомог	5
10.	Відділ житлових субсидій	9
11.	Відділ призначення субсидій	9
12.	Відділ контролю за призначенням субсидій	5
13.	Відділ соціального захисту внутрішньо переміщених осіб	8
14.	Відділ фінансування соціальних програм	5
15.	Сектор моніторингу за проведенням соціальних виплат	2
16.	Відділ у справах інвалідів та постраждалих внаслідок Чорнобильської катастрофи	5
17.	Відділ соціального захисту учасників АТО, ветеранів війни та праці	5
18.	Сектор санаторно-курортного оздоровлення пільгових категорій населення	2
19.	Відділ персоналізованого обліку пільговиків	8
20.	Відділ розрахунків по пільгах та субсидіях	5
21.	Відділ праці та соціально-трудова відносин	3
22.	Сектор контролю за призначенням пенсії	2
	Разом:	111

Керівник апарату



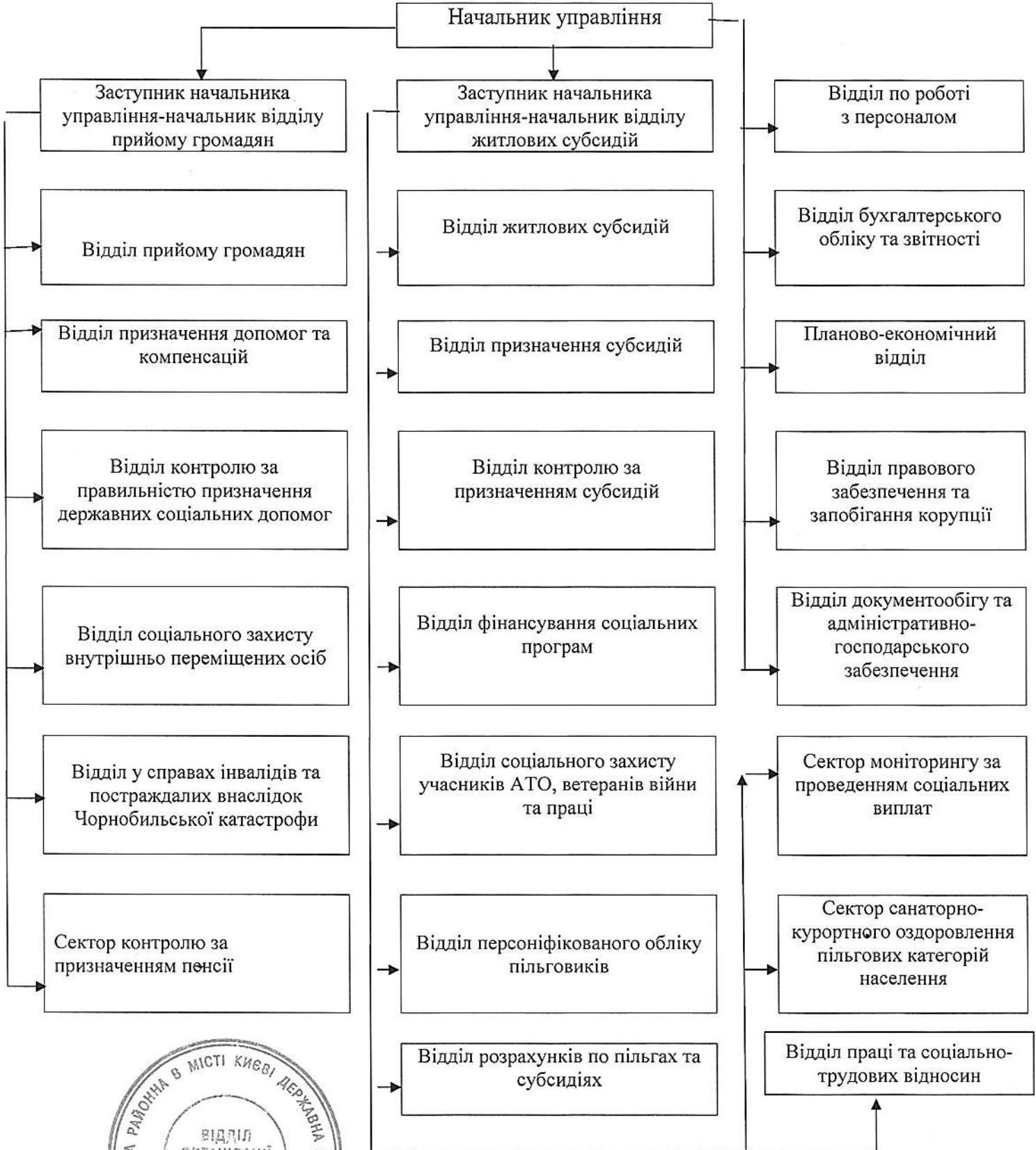
О.Король

ЗАТВЕРДЖЕНО

Розпорядження Солом'янської районної
в місті Києві державної адміністрації

29.12.2016 № *1008*

Структура
управління праці та соціального захисту населення Солом'янської районної в місті Києві
державної адміністрації



Керівник апарату

О.Король