



УКРАЇНА

СОЛОМ'ЯНСЬКА РАЙОННА В МІСТІ КИЄВІ
ДЕРЖАВНА АДМІНІСТРАЦІЯ

РОЗПОРЯДЖЕННЯ

23.11.2015

№ 729

Про затвердження структури та чисельності управління праці та соціального захисту населення Солом'янської районної в місті Києві державної адміністрації

Відповідно до постанови Кабінету Міністрів України від 12.03.2005 №179 «Про упорядкування структури апарату центральних органів виконавчої влади, їх територіальних підрозділів та місцевих державних адміністрацій», розпорядження Солом'янської районної в місті Києві державної адміністрації від 16.09.2015 р. № 551 «Про структуру та чисельність структурних підрозділів Солом'янської районної в місті Києві державної адміністрації» та з метою оптимізації структури управління праці та соціального захисту населення Солом'янської районної в місті Києві державної адміністрації у зв'язку з передачею функцій з питань опіки та піклування повнолітніх осіб:

1. Затвердити з 01.12.2015 структуру та чисельність управління праці та соціального захисту населення Солом'янської районної в місті Києві державної адміністрації у кількості 112 штатних одиниць, що додається.
2. Визнати таким, що втратило чинність, розпорядження Солом'янської районної в місті Києві державної адміністрації від 23.06.2015 № 380.
3. Контроль за виконанням цього розпорядження покласти на заступника голови Солом'янської районної в місті Києві державної адміністрації



М. Шкуро

ЗАТВЕРДЖЕНО
Розпорядження Солом'янської
районної в місті Києві
державної адміністрації
23.11.2015 № 729

Структура та чисельність
управління праці та соціального захисту населення Солом'янської
районної в місті Києві державної адміністрації

№ п/п	Назва структурного підрозділу	Чисельність (од.)
1	Начальник управління	1
2	Заступник начальника управління	1
3	Заступник начальника управління-начальник відділу прийому громадян	1
4	Відділ бухгалтерського обліку та звітності	7
5	Відділ з питань кадрової роботи та державної служби	3
6	Відділ соціальних гарантій	7
7	Відділ праці та соціально-трудових відносин	5
8	Відділ автоматизації систем управління (АСУ)	3
9	Відділ прийому громадян	15
10	Відділ призначення допомог та компенсацій	9
11	Відділ обробки та призначення субсидій	9
12	Відділ обслуговування пільгових категорій населення	5
13	Відділ розрахунків з юридичними особами	3
14	Відділ розрахунків по пільгах з надавачами послуг	3
15	Відділ контролю за призначенням субсидій	7
16	Відділ персоніфікованого обліку пільговиків	11
17	Організаційно-розпорядчий відділ	7
18	Відділ контролю за правильністю призначення державних соціальних допомог	7
19	Планово-економічний сектор	2
20	Сектор соціального захисту постраждалих внаслідок Чорнобильської катастрофи	2
21	Сектор контролю за призначенням пенсій	2
22	Сектор розрахунків по субсидіях з надавачами послуг	2
	Разом:	112

Керівник апарату



О.Король

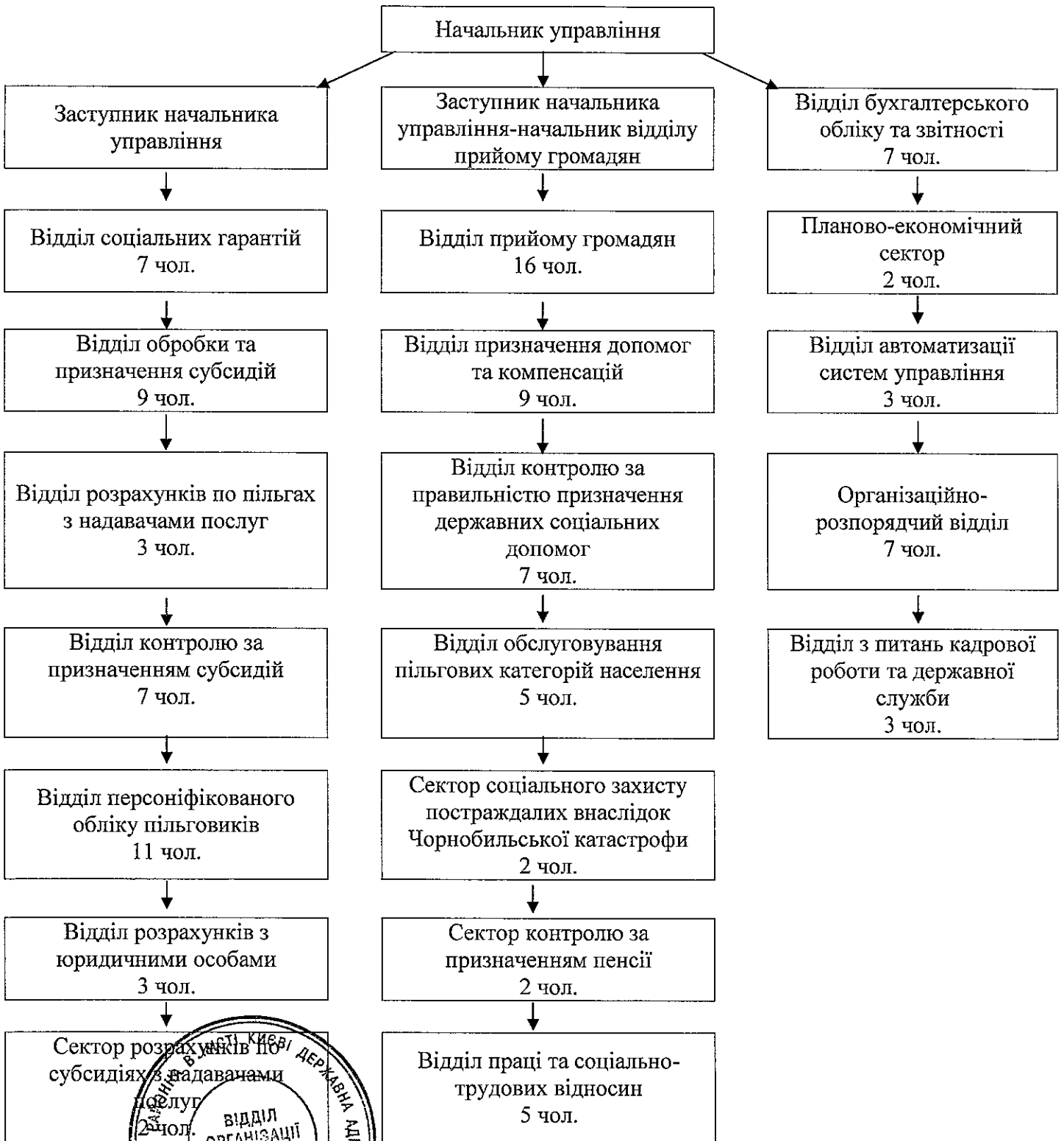
ЗАТВЕРДЖЕНО

Розпорядження Солом'янської районної в місті Києві державної адміністрації

д. 3. 11. 2015

№ 729

Структура та чисельність управління праці та соціального захисту населення Солом'янської районної в місті Києві державної адміністрації



Керівник апарату



О.Король